

TEORI

TEORI Bamboo Furniture

Vol. 3



竹抗菌オイルの特徴

テオリでは地元の竹を使い全く新しい機能性オイル塗料を自社開発しました。

—機能性オイルの特徴—

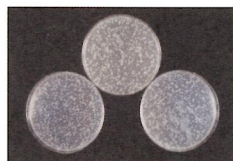
1. 殺菌性・抗菌性

竹林が広がる岡山県倉敷市真備町では豊かな水源に支えられ良質な竹が広がる竹の町です。

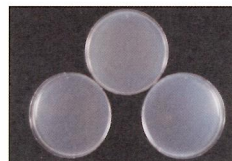
タケノコの皮や笹の葉は、抗菌、殺菌効果があり、昔から食べ物を保存するのに使われてきました。

同じように、孟宗竹の表皮から取れる抽出物には、殺菌、防腐成分が含まれており、オイルに配合し、家具やフローリングなどの建材の仕上げやメンテナンスオイルとして活用できます。

この竹表皮から抽出した成分は、病原性大腸菌や院内感染の元凶であるメチシリン耐性ブドウ球菌などへの殺菌・抗菌効果が確認されています。



大腸菌 接種直後 無加工



大腸菌 竹オイル塗布 24時間後

2. 体にやさしく安全

自然塗料にこだわり製造していますので、家具や子供用玩具、食品容器などに安心してお使いいただけます。



竹表皮粉末

亜麻仁油

天然樹脂

カルナバワックス

リモン

3. 撥水性・防水性

自然素材のワックス成分により、撥水・防水効果にすぐれています。



竹表皮塗料



塗装無し

3. 環境にやさしい

森林伐採による地球の温暖化や資源の枯渇が危惧される中、竹は成長が早く、伐採しても造林の必要無く自生するため、環境に優しいエコロジー素材として注目されています。竹が多く自生する倉敷市真備町では、竹林保護のために間伐しますが、竹表皮塗料は、その間伐した竹を有効利用しています。



倉敷生まれ。世界初。
竹水化粧品

クリーム
新登場!



神秘の滴が、日本女性を潤す。

B₂₀W

TREATMENT SERIES

弾力のあるきめ細かな泡立ちでさっぱり、しっとり洗い上げる石鹸。

余分な皮脂や汚れをきめ細かな泡が包み込んですっきりと洗い出し、しかも、保湿成分、エモリエント成分でしっとりとした洗い上がり。

【主な成分】

モウソウチク水 (潤い成分) トウツバキ種子油 (エモリエント成分) ヒアルロン酸Na (保湿成分)

S#3

B20W TREATMENT SOAP
B20W ソープ / 100g **1,890円**
[一般肌用化粧石けん] 〈税抜き1,800円〉

たっぷりの潤い成分で肌をみずみずしく保つ化粧水。

弱酸性のモウソウチク水の潤い作用に加えて、ヒアルロン酸Na、チューペロース多糖体の保湿作用が一層効果的に肌に潤いを与えます。

【主な成分】

モウソウチク水 (潤い成分) ヒアルロン酸Na (保湿成分) チューペロース多糖体 (保湿成分)

L#3

B20W TREATMENT LOTION
B20W ローション / 150mL **3,990円**
[一般肌用化粧水] 〈税抜き3,800円〉

しっとり保湿ケアでハリのある肌に整える美容液。

モウソウチク水をはじめとする潤い成分にセラミド2及びユビキノン(コエンザイムQ10)のエモリエント成分の効果が加わり、しっとりしたハリのある肌に整えます。

【主な成分】

モウソウチク水 (潤い成分) ヒアルロン酸Na (保湿成分)
セラミド2 (エモリエント成分) ユビキノン (エモリエント成分) チューペロース多糖体 (保湿成分)

E#3

B20W TREATMENT ESSENCE
B20W エッセンス / 30mL **6,300円**
[一般肌用美容液] 〈税抜き6,000円〉

乾燥からお肌をまもり、潤いの持続を助けるクリーム。

モウソウチク水をはじめとする潤い成分に、メドウフォーム油及びスクワランのエモリエント成分の効果が加わり、乾燥からお肌を保護します。

【主な成分】

モウソウチク水 (潤い成分) メドウフォーム油 (エモリエント成分) スクワラン (エモリエント成分)

C#3

B20W TREATMENT CREAM
B20W クリーム / 28g **2,520円**
[一般肌用クリーム] 〈税抜き2,400円〉

エコライフマビは、竹資源の有効活用により、竹林荒廃を防ぎ、竹公害問題の解決及び地域の活性化に寄与しています。

ecolife mabi

株式会社 エコライフ マビ 岡山県倉敷市真備町箭田1180-3
TEL:086-698-9898 / FAX:086-698-9887
☎:0120-820-612 / E-mail: info@b20w.com

B20Wのお求めはネットショップで!

<http://www.b20w.com>

神秘の滴“竹水”。

一晩で約1メートルも生長する
若竹の生長力の源。

“竹水”とは—。

“竹水”とは、4月から5月にかけて竹の生長期に地下茎から幹を通して吸い上がる水のことです。年間の内約20日間しか滲出しません。また、体への浸透性が強く、ほんのりと甘みがあり飲んで美味しい水です。その存在はほとんど知られていませんでしたが、様々な試行錯誤の結果“竹水”の効果的な採取方法を確認し、はじめて“竹水化粧品”の製品化を実現することができました。



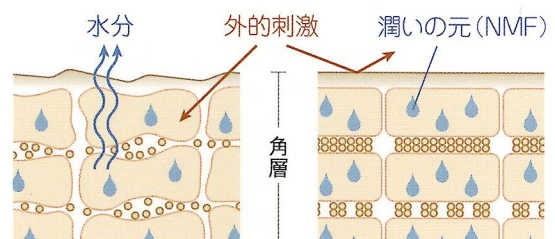
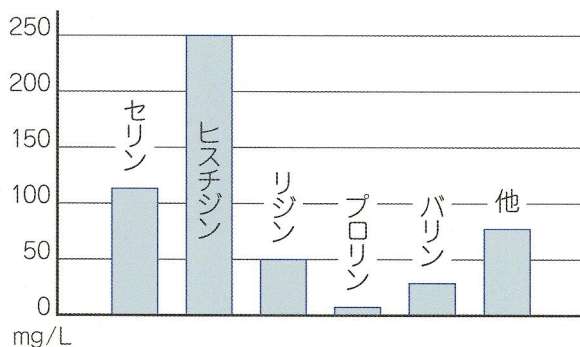
▲ 竹水採取の様子

多いモノでは一晩で約5リットルも採取することができます。

驚異の生長力の秘密。

生長期の若竹は一晩で約1メートル近くも伸びる驚きの生長力を持っています。その生長力の源と考えられているのが“竹水”です。それは化粧品の基材としても注目すべきもので、天然保湿因子NMFの主成分とされる多様なアミノ酸、保湿効果を有する糖類、抗酸化作用を有するポリフェノール類、肌の健康維持を助けるビタミンB群などを含んでいます。

■ 竹水中の天然アミノ酸(NMF)含有量



■ 乾燥した肌
角層細胞が不揃いで、外的刺激を受けやすく、保水機能が低下し、乾燥する。

■ 潤いのある健康な肌
角層細胞が整っており十分な水分を保ち、バリア機能、保水機能が良好。





みんなで止めよう温暖化

チーム・マイナス6%

テオリは国民的プロジェクト「チーム・マイナス6%」に参加しています。

詳しくは ⇒ <http://www.team-6.jp>



お問い合わせ

商品に関するお問い合わせは、メール又は直接お電話にてお願い致します。

E-mail. **info@teori.co.jp**

Tel. **086-698-4526**

TEORI 株式会社テオリ

Vol.3 2011

〒710-1302 岡山県倉敷市真備町服部1807番地
Tel.086-698-4526 / Fax.086-698-4536
E-mail : info@teori.co.jp URL : <http://www.teori.co.jp/>

○本カタログに掲載している内容は2010年1月現在のものです。○掲載している商品の価格には消費税(5%)が含まれております。○商品の一部を除き受注生産となります。商品により納期が異なりますのでお問い合わせください。○商品のお届けにつきましては、送料を別途申し受けます。商品・数量・地域により金額が異なりますのでお問い合わせください。○写真は印刷物のため実際の色とは多少異なる場合がございますのでご了承ください。○商品の価格・仕様・デザイン等は予告なく変更する場合がございますのであらかじめご了承ください。○本カタログに掲載されている写真の無断転載を禁じます。

ISO 9001 認証取得

※ISO 9001とは、国際標準化機構(国連諮問機関)によって規定された、品質システム (ISO 9000) の規格の総称です。



竹表皮抽出物より製造した
抗菌効果に優れた
木製品用自然塗料

竹表皮塗料



TEORI

“竹”を知り尽くしているからこそ。

竹は硬くて丈夫なため、古くから民具や建材などに幅広く活用され、日本人の心と文化に深く関わってきました。

倉敷市真備町は竹の産地として、地域をあげて竹の魅力あふれる商品を開発しています。

その真備町で竹を使った家具などを製造している私たちは、竹の持つ優れた殺菌性、抗菌性、撥水性に注目し、塗料の原料として利用する研究を続け、製品化を実現しました。



TEORIの竹集成材家具・小物

竹から生まれた4つの特徴

Color Variations



※色表示は実際の色とは多少異なる場合がございます。
※木材の種類により色目が異なる場合がありますので、事前に試し塗りをしてからご使用ください。
※上記色見本板は、竹集成材を使用しています。



【塗面積】1Lあたり15~20㎡、着色オイルを塗った後の上塗りでは1Lあたり約55㎡

特許申請中

用途 木製品全般(家具類、工作品、建具など)

成分 竹表皮抽出物、亜麻仁油、リモネン、**種類** 抗菌性自然塗料
インパフィン系溶剤、カルナバワックス、天然樹脂、無鉛乾燥剤、**竹表皮** モウソウダケ
ベンガラ(赤ベンガラ)、油煙(黒) **原産地** 岡山県倉敷市

第4類第2石油類/危険等級Ⅲ/火気厳禁/油性塗料

竹炭

拭き取りなどに使用した綿布や新聞紙などは、**自然発火の可能性**がありますので、すぐに焼却処分してください。焼却できない場合は、水に浸したままで処分してください。
(※製品自体に自然発火性はありません。)

取扱い上の注意

●塗装以外の用途には使用しないでください。●火気のあるところでは使用しないでください。●目に入ったり、また誤飲・誤食しないよう注意して取扱いください。●塗料が付着しても支障のない服装で作業してください。●塗装中、乾燥中は換気を十分に行ってください。●容器は塗料を使い切ってから破棄してください。

保管上の注意

●幼児の手の届かないところに保管し、子供が誤飲、誤食、いたずらをしないように注意してください。●残った塗料は、密封をし、火気のある場所、直射日光のあたる場所、容器のさびやすい場所を避けて保管してください。

警告

●引火性の液体です。
●有機溶剤中毒の恐れがあります。



救急処置

●目に入った場合、直ちに多量の水で洗い、できるだけ早く医師の診察を受けてください。●誤って飲み込んだ場合、できるだけ早く医師の診察を受けてください。●吸入した場合、空気の新鮮な場所で安静にし、必要に応じ医師の診察を受けてください。●皮膚に付着した場合、石けん水で洗い落とし、痛み又は外観に変化があるときは、医師の診察を受けてください。

TEORI

株式会社 テオリ <http://www.teori.co.jp>

〒710-1302 岡山県倉敷市真備町服部1807番地
Tel.086-698-4526/Fax.086-698-4536/E-mail: info@teori.co.jp



このパンフレットは、竹パルプ100%の非木材紙を使用しています。

孟宗竹の表皮抽出物より製造した、
殺菌・抗菌性、撥水・防水性に優れた、
新しい自然塗料です。



殺菌性・抗菌性

竹が強い生命力を持っているのは、
強い殺菌・抗菌性を身につけているからです。

竹は優れた殺菌性、抗菌性を持っています。古くから竹を活用してきた日本では、そこに殺菌、防腐効果があることを知って、おにぎりなどの包装にタケノコの皮を利用していました。

抗菌成分を含むモウソウチク抽出物は作用する菌の種類が多く、病原性大腸菌や院内感染の元凶、メチシリン耐性黄色ブドウ球菌などへの抗菌効果が確認されています。

特許申請中

日本食品分析センターによる
抗菌力試験

試験菌	抗菌活性値	
	検体	
大腸菌	>6.3	
黄色ブドウ球菌	>4.7	

(抗菌活性値は2.0以上で効果を発する)



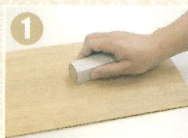
塗り方について

(オイル仕上げ)

お使いになる前に使用方法・使用上の注意を必ずお読みください。

塗装する木が良く乾燥していることを確認してください。また、木材の種類により色目が異なる場合がありますので、事前に試し塗りをしてからご使用ください。顔料が沈殿している場合があるので、必ず塗料をよく混ぜ合わせてください。塗料の希釈はテレピン、リモネンを使用してください。シンナー等での希釈は絶対しないでください。

※茶、黒、赤ベンガラを塗った後は、ナチュラル(仕上げ兼用)での仕上げをしてください。仕上げを行わないと、塗料の色落ちによって衣服に汚れが付く場合があります。



1 塗装表面をサンドペーパー(#180~#240)で仕上げるのが理想です。(あまりつるつるしていると顔料が着色しないことがあります)



2 塗料はハケの先につけるか、綿布に少しずつ付けて薄く引き延ばすように塗るのがポイントです。塗料の付けすぎは塗りムラの原因になりますので注意してください。



3 気温に応じて乾燥時間は違いますが、夏場では約3分、冬場で約10分以内に乾燥した綿布できれいに拭き取りをしてください。乾燥は湿度の低い風通しの良い場所で24時間以上行ってください。

※乾燥時間は目安です。塗り面積、木材の種類、気象条件等により異なります。

二度塗りについて

初めの塗りでは木の性質上オイルを吸収した後、表面が毛羽立ちざらつことがあります。軽くサンドペーパー(#400)で毛羽立ちやざらつきを取り除き二度塗りすることで、よりきれいな仕上がりとなります。

日常のお手入れ

オイル塗装はウレタンやラッカー塗装と違いメンテナンスが必要です。定期的なお手入れすることにより風合いを増すのもオイル塗装の魅力です。普段の汚れは綿布による乾拭きで行ってください。強い汚れは絞った濡れ雑巾で落とし乾燥させてください。醤油やコーヒーなど着色しやすい液体をこぼした場合は早めにふき取ってください。

用具のお手入れについて

使用したハケは塗料が固まるので中性洗剤で洗浄してください。拭き取りなどに使用した綿布や新聞紙などは、自然発火の可能性がありますので、すぐに焼却処分してください。焼却できない場合は、水に浸したままで処分してください。(※製品自体に自然発火性はありません。)

撥水性・防水性

竹が持つ強い撥水性と防水性に注目しました。



竹の内部は中空なため水分や養分はその外周にある維管束を通して送られます。急激な生長期に沢山の水分が送れるように内部からの滲みだしを防ぐシール機能、また外部からの雨水浸入を防いでいる防水機能が竹表皮膜なのです。この特徴を塗料に活かしました。

(完全なる撥水性・防水性を保証するものではありません)



竹表皮塗料



塗装なし

※長時間放置するとシミになる場合があります。

体にやさしい

自然塗料だから体にやさしく安全。

自然原料にこだわり製造していますので、病院家具や子供玩具、食品容器などに安心してお使いいただけます。

環境にやさしい

竹は生長が早く環境にやさしい素材です。



森林伐採が社会問題となっている現在、竹はとても注目されている素材です。竹が多く自生する