

第3回
中国地域女性
ビジネスプランコンテスト **SO^{ソエル}ERU**

ファイナリスト
発表会 & 表彰式

2019年12月16日

広島国際会議場 地下2階ダリア

<主 催>

(一社) 中国経済連合会

(株) 日本政策投資銀行

(一社) 中国地域ニュービジネス協議会

<協力> 中国経済産業局

今年度で第3回目となる中国5県を対象とした女性のビジネスプランコンテスト。
中国地域で活躍する女性起業家（潜在層を含む）の支援・動機づけとして、
目標や、PRの1つの場とすると共に、多様なロールモデルを提示することで
全参加者の新たな成長・気づき・交流の機会とすることを目指します。

プログラム（一部変更の場合がございます）

<タイムスケジュール>

14:00 - 14:10

○第1部

・開会挨拶、主催者代表挨拶

14:10 - 14:40

・SOERU受賞者による経験談
『大賞を受賞してからの私』
『サポート事例紹介』

14:40 - 14:55

(休憩)

14:55 - 15:00

○第2部

・第2部開会挨拶、表彰概要説明、審査委員紹介

15:00 - 15:05

・サポーター/協賛企業紹介

15:05 - 15:50

・特別賞/ワークライフシナジー賞 表彰及びプレゼンテーション

15:50 - 16:35

・大賞/優秀賞 表彰及びプレゼンテーション

16:35 - 16:45

・審査員講評

16:45

・閉会

17:00 - 17:30

○第3部 交流会 <17:00 - 18:30>

・挨拶、乾杯、歓談

17:30 - 17:45

・1分間PRタイム

18:30

・終了

※当日の飛び入り参加可能

▷交流会参加費(税込)

一般：3,000円

女性起業家・起業に興味のある女性：1,000円

【第1部】 SOERU大賞受賞者による経験談



▷第1回大賞 神戸 貴子氏

N.K.Cナーシング コア コーポレーション合同会社 代表<鳥取県米子市>

介護保険や医療保険だけでは社会が抱える問題を解決することは難しいと実感した自らの介護経験をもとに、「病院受診・外出付添いサービス」を中心とした「わたしの看護婦さん」サービスを開始する。2019/12現在、東京都、大阪府、鳥取市・名古屋市・広島市に営業所を開設。

【受賞歴】

2015年「ごうぎん起業家大賞 スタートアップ部門 努力賞」

2017年「鳥取県ビジネスプランコンテスト 起業女子部門 奨励賞」受賞

2018年「第1回中国地域女性ビジネスプランコンテスト SOERU 大賞」受賞

2018年 内閣府「女性のチャレンジ賞(男女共同参画担当大臣賞)」受賞

2018年 全国商工会議所女性会「女性起業家大賞 スタートアップ部門 優秀賞」受賞

2019年 EYアントレプレナー・オブ・ザ・イヤー・ジャパン中国地区大会

「Challenging Spirit賞」受賞。



▷第2回大賞 山崎 幸枝氏

株式会社petapeta 代表取締役<広島県広島市>

こどもの手形や足形をさまざまなモチーフに見立てた手形アートpetapeta-artを研究・考案。手形アートの作品・デザイン提供といった手形アート作家としての活動の他、全国区での親子集客イベントの企画受託と開催、大手企業との専用商品開発・販売等を行う。2016年に法人化。同社認定の手形アート講師は国内外で1000名を超え、講師らは全国各地でイベントや教室開催を行っている。

【著書】

2016年「親子で楽しむ手形アート」は現在国内第四版。アジア各国でも翻訳されている。

2019年「親子で作る 世界でたったひとつの宝物 手形アート帳」

【受賞歴】

2016年 ひろしまベンチャー育成基金「第23回ひろしまベンチャー育成賞(個人) 金賞」受賞

2018年「第2回中国地域女性ビジネスプランコンテスト SOERU 大賞」受賞

SOERUサポート事例紹介



▷第2回ファイナリスト 振本 恵子氏

一般社団法人ヘルスケアマネジメント協会 代表理事<広島県広島市>

看護師、看護教員、心理カウンセラーなどの経験を活かし、健康教育コンサルタントとして独立。教育心理学をベースとした健康教育、メンタルヘルス対策を主要分野として、多くの企業に健康教育研修を実施。その後、健康経営社会の実現を目指し、2016年一般社団法人ヘルスケアマネジメント協会を設立し、代表理事として中小企業向け衛生管理体制づくりを支援する。心理相談員(中災防)・産業保健指導(中災防)・ストレスチェック実施者・県立広島大学大学院 保健福祉学専攻修士課程修了。

【受賞歴】

2018年「第2回中国地域女性ビジネスプランコンテスト SOERU」ファイナリスト

2019年 全国商工会議所女性会「女性起業家大賞 スタートアップ部門 特別賞」受賞

審査員のご紹介

一次審査（書類審査）、二次審査（現地訪問審査）を通過した応募者に対して、面談形式で最終審査を実施し、ファイナリストの選定及び、各賞を決定いただきました。



◇審査員長
(一財)日本経済研究所
専務理事
鍋山 徹氏



◇審査員
県立広島大学
経営専門職大学院
教授
木谷 宏氏



◇審査員
女性創業応援やまぐち(株)
代表取締役社長
杉山 敏美氏



◇審査員
ブリアントアソシエイツ(株)
代表取締役
福嶋 登美子氏

審査基準

- ① 事業性に対する評価（市場性、採算性、実現可能性、持続・発展性等）
マーケティング調査や分析等に基づき、顧客、市場、競争環境を把握し、実現可能性の高い計画を立てているか。
また、将来的な収支計画を立てているか。
- ② 革新性に対する評価（新規・独創性、優位性等）
独自の視点に基づいて開発した新しい技術、サービス、商品等により、新たなニーズや市場を掘りおこせる可能性があるか。
独創的なサービスや商品により他社との差別化を図っているか。
- ③ 経営者評価（適性、意欲、経験等）
経営者の情熱やこの先のビジョン、これまでの事業に関連する経験、知識、能力等の有無、経営者として組織を率いていく人物であるか。
- ④ ワーク・ライフ・バランスに取り組むことで相乗効果を生み出しているか、あるいはそれらを実施するための事業計画となっているか。

「ワークライフシナジー賞」の創出について

「ワークライフシナジー賞」は、女性起業家の事業には、ワークライフバランスに取り組むことにより事業にも生活にもシナジーが生じている素晴らしいケースが多いことに着目し創出されました。多様な役割をこなすことでシナジーを生み出している女性起業家や、これからその道を目指す女性を広く社会にPRし女性の働き方の可能性を広げることを目的としています。事業規模や成長性、革新性とは異なるワークライフシナジーという視点での表彰は全国的に見ても他に例がなく、SOERUが先駆者となり広がっていくことを期待しております。日本でも初めての表彰となるため、賞の定義、審査基準制定については、第1回より、以下有識者の方々の助言を得ながら進めております。



県立広島大学
経営専門職大学院
教授
木谷 宏氏



(株)Woman's
代表取締役
宮崎 結花氏



(株)ワーキングエージェント
取締役
働き方改革コンサルタント
藤原 輝氏

あなたの街のお風呂屋さん ～あらゆる要介護レベルに対応する 入浴特化型デイサービス～

事業概要

看護師が経営する入浴特化型サービス。理学療法士による機能訓練や、外部管理栄養士監修による栄養管理、訪問美容師との提携を行い、入浴をきっかけに、要介護者が外出しコミュニティを形成する場を提供する。

医療行為が必要となるような要介護者の方（例：酸素投与が必要な方、インシュリン注射が必要な方、痰の吸引など呼吸状態に注意が必要な方等）は、よく注意して対処しなければ重大な事故に繋がる可能性がある。このため、施設の受け入れを断られたり、自身の遠慮があり通所介護サービスと一定の距離をおいている等の現状がある。当施設では、要介護レベルに左右されない受け入れ態勢を特徴に、保険外サービスも積極的に提供し収益性の向上を目指していく。

①入浴にこだわった入浴特化介護サービス。②看護師、理学療法士（経営者の弟）によるきめ細やかな機能訓練の実施。③常勤看護師2名による医療処置の対応も可能。④豊富な医療関係者関連の人脈による紹介や提携。⑤外部の管理栄養士と提携による個別に栄養管理された食事の提供。⑥提携訪問美容師によるヘアカットサービス。等の特徴として取り組む。



代表者 プロフィール 略歴

平成21年看護師免許取得後、独立行政法人労働者健康安全機構に所属し、中国労災病院、岡山労災病院と10年に亘り看護師として勤務し、医療の最前線で実務経験を積む。一貫して、加齢による身体・精神症状の疾患をもつ高齢者を対象に医療に関わり、人と人との繋がりを大切に、それをやがいの根源として職務に従事してきた。患者様との関わりの中で、大病院に勤務して急性期の医療行為に従事することに一抹の疑問を持つようになり、理想とする福祉の場を自ら作ることを決心し、令和元年7月起業。



株式会社Nライフケア（エヌライフケア）

〒700-0951 岡山県岡山市北区田中626-2西

TEL：086-363-1126 FAX：086-363-1127

E-mail：reirei310na@yahoo.co.jp Web：https://day-yurara.com/

女性の社会進出支援とネイル業界の 人材不足を解消する、ネイリスト希望者と ネイルサロンのマッチングシステムの構築

事業概要

自らの経験に基づいて、実践的な技術を安価で習得できるスクールを運営し、就職斡旋も行うことで、女性の社会進出を後押しし、サロンの収益確保、ネイリストの社会的地位向上を目指す。

①美容業界の現状

美容業界は、女性が働くには馴染みやすいと思われがちであるが、実は他の業界と比べても常に人手不足に悩まされ、離職率も高い業界である。また、ネイルサロンは参入障壁が低く、簡単に開業できるが、利益確保し継続していくのは難しく、3年以内の廃業率も高い。勤務先のサロンが急に閉店し、職場を失う女性も多い。

②美容業界で働くことのハードル

美容業界で働くには各種資格取得が推奨され、スクール費用等多くのお金が必要で、働きたくても働けない女性が多い。業界の慣習的で非効率な部分を解消するイノベーションを起こしたい。

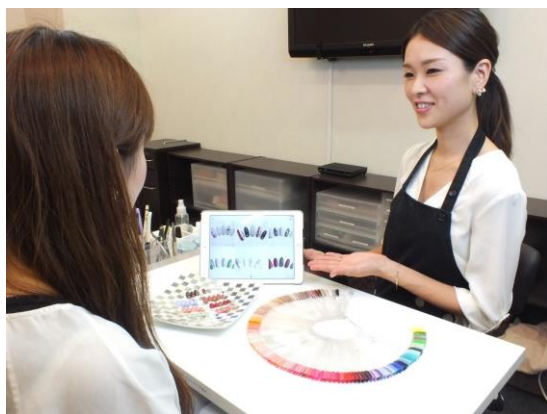
③本事業で目指すこと

ネイルサロンは採用・育成コストを大幅に減らすことができ、人手不足が解消される上、収益性が高まる。一方働きたい女性は、実践的な場で学びながら、技術はもちろん、接客や店舗運営等を各人の独自カリキュラムで学ぶことができる。高額なスクール料が不要のため、手に職をつけて働きたい女性の受け皿となり社会進出を後押しすることが可能。



代表者 プロフィール 略歴

ネイリストとしてネイルサロンに勤めながら技術やサービスを磨き上げる。その後2011年に独立。初めての店舗となるネイルサロン kelly (ケリー) を広島市中区に開店。2012年にアイラッシュサロン、その半年後には、さらに事業を上げエステの複合サロンを開店し現在は3店舗運営、17名のスタッフと共に日々お客様に喜んでいただけるサロン運営を目指す。独自の人材育成システムを構築し、女性の社会進出支援に力を注ぐ。2020年には人材紹介の許可を取得予定。今後、中国からのインターンシップ受け入れを検討するなど、グローバルな視野で更なる事業成長を目指している。



RADI A株式会社 (ラディア)

〒730-0012 広島県広島市中区立町6-3 APEXビル4F

TEL : 082-240-2226 FAX : 082-240-2226

Web : <https://www.radia-kelly.com/>

「地域密着型のプロジェクト企画・実行および 支援サービスの提供で地域をより元気に」

事業概要

法務・知的財産のリスクに対応した地域密着型のプロジェクト立案・活動を推進し、質の高い発信・アウトプット提供と地域全体の活性化の両立を図る。

プロジェクトマネジメントは不確実性も含めてプロジェクトをコントロールし、多種多様なプレーヤーと協働しつつリーダーシップを発揮する業務であることから、多岐にわたる分野で必要とされる役割である。

【特色】

自ら現場に入って、クライアント・協力関係者と共に、プロジェクトの計画実行に携わる。

【事例・効果】

国際会議運営、研修受け入れ

目的に応じて地域の各専門家と協働関係を構築し、質の高いプログラムと発信を実現する。

海外市場開拓支援

海外の現地パートナー、地域の各専門家とチームを組織し、リスクの回避・低減とプロジェクトの成功を目指す。

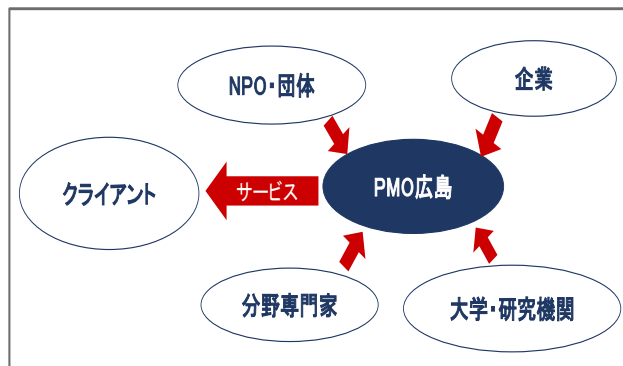
企業内の改善取り組み支援

プロジェクトマネジメント手法を適用して、行き詰まりを回避し、活動を促進する。



代表者 プロフィール 略歴

新卒で自動車メーカーに入社後、18年間勤務。法務部・知的財産部・デザイン本部に所属。PMP保有。法務・知的財産やプロジェクトマネジメントの知識、経験を活かし、地域社会の中で何か貢献できる事はないかと考え、プロボノ（職業上持っている知識やスキルを無償提供し社会貢献するボランティア活動）を始める。あらゆる領域で自らの知識や経験が役立ち、必要とされていると感じるようになり、地域密着型のプロジェクト立案・活動推進を行うため、2019年11月PMO広島株式会社を設立。



PMO広島株式会社（ピーエムオー ヒロシマ）

〒730-0022 広島市中区銀山町3-1 ひろしまハイビル21 16F

TEL : 082-535-5330

E-mail : info@pmo-hiroshima.com

Web : <https://www.pmo-hiroshima.com/>

食アレルギーに寄り添う世界と ダイバーシティフードの提供

事業概要

アレルギーや宗教上、思想上の食の禁忌での困り事を解決し、“皆で一緒”に、安心・安全で楽しく食べる世界を創る。食べ物による制約を無くすためのレシピ提供、調理、販売までの総合プロデュース。

●提供サービス

①コンサルティング 企業、飲食店に対し、アレルギーや病気対応、宗教上の禁忌に対応した料理を提供するためのコンサルティング。メニューの開発受託やアドバイザーも行う。

②外部講師 料理指導、学校などへの料理実習、子供のアレルギー食生活などの講習を行う。また慈善活動を通して食の大切さや文化なども伝えていく。

③クッキングライブ 企業、一般家庭等に対し、目の前で調理することでノウハウの提供を行うと共に、完成した料理を参加者で実際に食べ、交流するコミュニティー形成を行う。

④その他 出張シェフ・イベント出店・企業や家庭、イベント会場等での調理や提供、SNSやブログなどからレシピ本の出版 等。



代表者 プロフィール 略歴

3人の子供を授かるが、全員生まれた時から重度の食物アレルギーがあり、それぞれが別々の食べ物で「アナフィラキシーショック」という症状を引き起こす等、気の休まる時間がない張りつめた生活を送る。食事だけでなく、生活・行動・精神的にまで、長年かなりの制限を受け、親子ともにストレスを抱える中で、母親としての責任感から、子供達が安心して食べることのできる料理を試行錯誤して作ってきた。これまでに培ってきたノウハウを活かし、2017年、個人事業主として開業。現在に至る。



Food Marico (フード マリコ)

〒690-0055 島根県松江市津田町312-2

TEL : 080-2391-0626

E-mail : foodmarico@gmail.com

Web : <http://foodmarico.com/>

Kimihug®と勇気を贈り 乳がん貴女、世界を変える

事業概要

①乳がん経験者に向けた下着の開発・販売。
デザイン・機能性・治療の副作用“ホットフラッシュ”に配慮した下着“Kimihug®（キミハグ）”を販売中。

■Kimihug®（キミハグ）の特徴

乳がん経験者の多くが術後のブラジャーに不満をもっている。大きな原因は、痛み、デザイン、汗による蒸れだ。当社では、ゴム・ワイヤーを取り除き痛み問題を解消、代わりにストレッチレースをあしらい優しく胸をサポートするとともに可愛らしさを追加した。身生地には糸に強く捻りをかけた特殊なコットンを使用し、汗をかいてもサラサラに仕上げた。治療の副作用“ホットフラッシュ”の汗にまで配慮をしている乳がん下着はKimihug®の他にはない。心地よさとともに勇気を贈る。

②岡山初の若年性がんサポートグループAYACan!!を設立し、がん当事者のココロのケア、がん就労問題などがんに関する啓発・講演活動を行う。“がん”に対する社会の意識を変え、がん経験者がイキイキと活躍できる環境を創る。

■若年性がんサポート・がん啓発講演活動

若年性がん経験者が「学業・就業・恋愛・結婚・妊娠」など治療意外にも特有の悩みを抱えている事、「がん就労」など深刻な問題が沢山ある事もあまり知られていない。自身の若年性がん経験をもとに、がん啓発を岡山から!!



代表者 プロフィール 略歴

2013年の31歳の時、結婚3か月目に乳がん罹患が分かり右胸全摘手術を受ける。がんになった！それだけで大変なのに術後は思いがけず下着選びにも苦労した。さらに「今後は母親になれるのだろうか？」と「がんと妊孕性（にんようせい）」の問題、仕事をなくし経済問題にもぶち当たった。
2016年 下着屋Clove設立
2019年 若年性がんサポートグループ AYACan!!（アヤキャン）設立
現在は2人の娘に恵まれ、在宅ワークと育児を両立。医師や大切な人と相談の上で“治療は自分で選ぶ”事の大切さも伝える。

乳がん貴女とホットフラッシュさんの
ココロとカラダをケアする下着“キミハグ”

Kimihug

下着屋
Clove



下着屋Clove（シタギヤ クローブ）

東京事務所：東京都中央区銀座7-13-6サガミビル2F TEL：03-4500-7443

岡山事務所：岡山県都窪郡早島町 TEL：080-1902-4168

E-mail：shitagiya.clove@gmail.com Web：https://shitagiya.clove.com/

「企業の困った」を現場で解決
営業・人事プレイングディレクションサービス

事業概要

「男性の困った」と「女性の困った」を現場でサポート

■女性の営業・販売・サービス強化

営業・販売経験者が対応します。女性の販売力・営業力をあげていく指導に悩む企業に対して社員の特性を生かした売り方ができる人材に育てるサポートをします。

■現場改善

女性目線の現場改善を得意とし、実際に現場へ入り「顧客目線」「従業員目線」双方からの視点でサポート。ヒアリング調査を行い、休憩室を女性が過ごしやすいレイアウトに変更するなど、具体的な改善方法をご提案します。

■サポートサービス

接客・営業経験者が対応します。テレポ業務・イベント同行等。現場が「今、困っているコト」に対するサポート業務も行います。

■社員トラブル防止

社員のタイプや特徴をまとめた「わたし取説」を作成。対話の際に必要な声掛けや体調について等、聞きにくい事も把握でき、双方のトラブルや負担を軽減することができます。



代表者 プロフィール 略歴
携帯電話販売店店長職で社内マネジメントに携わったことがキャリアの原点。結婚・出産を経て、自宅サロンにて始めた、ポーセラーツ（陶芸）教室は人気となり年間1000人の女性と接点が生まれた。その後、教室運営を目指す女性のサポートや、コーチングサービス提供で女性のリアルな悩みに真摯に向き合ってきた。これまでの経験・ノウハウを活かす事業として本サービスを開始。平成29年度広島市創業チャレンジ・ベンチャー支援事業認定。現在、2人の子育てをしながら、講演、TVコメンテーター、研修等幅広く活動する。



男性の「女ココロ偏差値」を上げます

TONOERU (トノエル)

〒730-0802 広島市中区本川町3丁目1-5 port.inc

TEL : 090-8993-2000 FAX : 082-532-0139

E-mail : info@tonoeru.com Web : https://tonoeru.com/

「みな様のふだんのくらしをしあわせにを
テーマとし 美容業界の福祉の
Quality upを行います」

事業概要

みんなに優しい福祉環境を整えた「みんなの美容室」
(ハード) づくり・みんなが利用しやすく、受け入れ・対応できる (ソフト) 環境の拡大

- ご高齢の方・ハンディのある方優先の美容室
- 完全予約制 (待ち時間 0 システム)
- 完全個別対応
- 車いす対応のトイレ、シャンプー台完備
- 福祉目線のサービス (介護福祉士)
- 整容、福祉商品の開発

日常 (ふだんのくらし) と整容を大切に、健康で安心な地域づくりを目指す

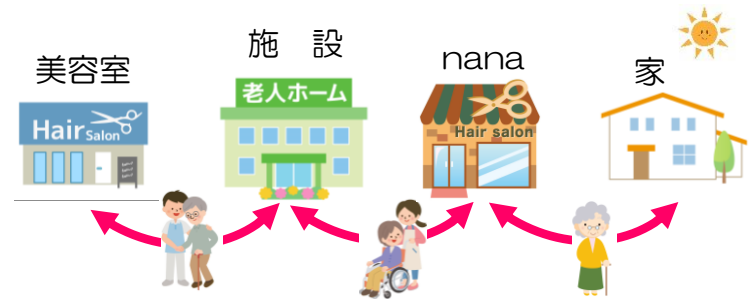
- 美しく見せる美容ではなく、日常が明るくなる整容美容
- 高齢者いきいき活動ポイント事業所
- 運転免許証自主返納支援事業所
- 高齢の方の場合、美容は訪問スタイルという利便性に流されず、外出することで太陽を浴び元気に歳を重ねていただきたい。ハンディのある若い方には、外出することで人と関わり可能性を広げていただける様に地域のセーフティネット (顔の見える関係) の役割を担いたい。



代表者 プロフィール 略歴

2000年特別養護老人ホームにて介護スタッフとして働く。2005年には介護福祉士取得。結婚、出産を経て、その後趣味の着付けを通し美容室のアシスタントとして働き、美容専門学校に入学。2015年美容師免許取得。

2016年には広島市産業振興センターの創業チャレンジ・ベンチャー支援事業認定 care beauty nanaとして開業。2017年、車いすで行ける美容室nanaを開店。



本取り組みは自社だけが行っても社会の課題解決とはならない。共感いただける理美容室にノウハウを提供し「みんなの美容室」を増やす事が介護予防・健康づくり・地域の活性化・防災 (顔の見える関係) に繋がると考える。

福祉の美容室nana (フクシノビヨウシツ ナナ)

〒731-3354 広島市安佐北区安佐町筒瀬1246-2

TEL : 090-4107-2536 FAX : 082-838-1231

Web : <https://www.nana2536.com/>

SOERUは、多くの方のご協賛・ご協力により開催しています。

- 協賛企業様からは、本コンテストの開催に際して、多くの協賛をいただいております。
- サポーター企業・団体様からは、受賞者に対して様々のご支援をいただく予定です。
詳細の支援内容や支援成果等は、公式ホームページでご紹介します。 <http://soeru.cnbc.or.jp/>
- 協賛企業、サポーター企業・団体様のご協力により、本日来場順で先着100名の女性にはノベルティを配布しております。



<ノベルティご協力企業様> (50音順、敬称略)

- ・オタクソース株式会社
- ・独立行政法人国際協力機構中国センター (JICA中国)
- ・田中食品株式会社
- ・株式会社ダブルノット
- ・中国電力株式会社
- ・デリカウイング株式会社
- ・株式会社八天堂
- ・株式会社バルコム
- ・広島信用金庫
- ・マツダ株式会社
- ・三島食品株式会社
- ・弁護士法人山下 江 法律事務所
- ・両備ホールディングス株式会社

- 地域支援機関様、起業女子応援ナビ@中国地域ネットワーク構成機関の皆様は、日頃支援されている女性起業家への応募の声掛け、サポート、プレゼンテーションのブラッシュアップ指導等をしてくださいました。
- 一般社団法人広島県中小企業診断協会様には、応募者、受賞者の事業計画やプレゼンテーションに関して多くのご助言をいただきました。
- メディア関係の皆様には応募者募集から発表会のご案内、女性起業家への取材等、認知度アップのための多くの後押しをいただいております。
- 残念ながらファイナリストには残らなかった応募者の皆様からもSOERUへの期待の声やご意見等多くいただいております。たくさんのご応募ありがとうございました。
- これまでのファイナリストや各賞受賞された皆様は、日頃からSOERUの認知度向上、イメージアップのために多くのサポートをくださっています。

その他、SOERUをサポートいただいている全ての皆様
誠にありがとうございます。



■ サポーター企業 (50音順)

株式会社アデリー	有限会社アプトプランニング
EY新日本有限責任監査法人	株式会社イズミ
一畑電気鉄道株式会社	伊藤忠エネクス株式会社
株式会社Woman's	合同会社S-WORKS
オタフクソース株式会社	独立行政法人国際協力機構(JICA中国)
株式会社山陰合同銀行	株式会社山陽管理
株式会社システムズナカシマ	株式会社ジュンテンドー
一般社団法人女性活躍委員会(SWEet)	女性創業応援やまぐち株式会社(WISやまぐち)
菅野株式会社	株式会社ソアラサービス
田中食品株式会社	株式会社ダブルノット
株式会社中国銀行	中国電力株式会社
独立行政法人中小企業基盤整備機構中国本部	一般社団法人テレコムサービス協会
東武トップツアーズ株式会社広島支店	株式会社鳥取銀行
株式会社八天堂	株式会社バルコム
一般財団法人ひろぎん経済研究所	株式会社広島銀行
NPO法人広島経済活性化推進倶楽部(KKC)	一般社団法人広島県発明協会
広島信用金庫	国立大学法人広島大学
株式会社広島リビング新聞社	ブリリアントアソシエイツ株式会社
株式会社マルシン広告社	三島食品株式会社
三井物産株式会社	株式会社山口銀行
弁護士法人山下江法律事務所	両備ホールディングス株式会社
株式会社ワーキンエージェント	

■ 協賛企業 (50音順)

 株式会社 システムズナガシマ



住友商事

Enriching lives and the world

 Energia

街に愛を灯す。

中国電力株式会社


DATA HORIZON

■ 協賛企業 (50音順)



日本海経済交流事業協同組合



Marubeni
丸紅株式会社



NETSUI & CO.

■ 協賛企業 (50音順)



■ 協賛企業 (50音順)



株式会社 青山キャピタル



Building a better
working world



**EMOTION
SMILE 
HUMAN
FUTURE**

創ります！感動・笑顔・人・未来
カナツ技建工業株式会社
総合建設業 総合水処理事業

杭を必要としないローコスト・安全な基礎工法
TNF工法

TNF



株式会社 **タケウチ建設**
Takeuchi Construction, Inc.

デリカウイング株式会社
Delica Wing



TOKIO MARINE
NICHIDO

東京海上日動

新鮮野菜で健康な生活づくり

FURUSYO

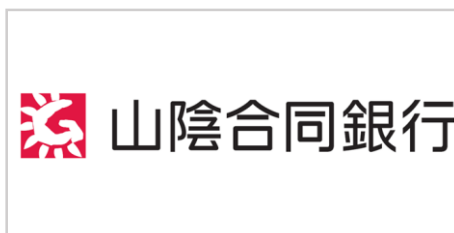
<http://www.furusyo.co.jp>



夢、まち、人づくり。
MIHO TECHNOS

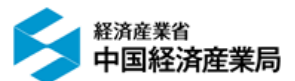
美保テクノス株式会社

■協賛企業 (50音順)



■ 協賛企業 (50音順)





【SOERU運営事務局・お問い合わせ】

起業女子応援ナビ@中国地域ネットワーク運営事務局（一般社団法人中国地域ニュービジネス協議会 内）
〒730-0017 広島市中区鉄砲町1-20 第3 ウエノヤビル7F

TEL : 082-221-2929 FAX : 082-221-6166

Web : <http://soeru.cnbc.or.jp/> E-mail : woman-navi@cnbc.or.jp