

SOERU(ソエル)には、ビジネスに+αの付加価値を添える、必要なサポートを添えるとの意味を込めています。

第5回中国地域女性ビジネスプランコンテスト

SOERU

ソエル



主催

一般社団法人 中国地域ニュービジネス協議会

一般社団法人 中国経済連合会

株式会社 日本政策投資銀行

協力

中国経済産業局

SOERUは今年度で第5回目となる中国地域5県を対象とした女性のビジネスプランコンテストです。
中国地域で活躍する女性起業家（潜在層を含む）の支援・動機づけとして、目標やPRの場を提供するとともに、
多様なロールモデルを提示することで全参加者の新たな成長・気づき・交流の機会とすることを目指しています。

表彰式&発表会

2021年12月7日 広島国際会議場 地下2階ダリア

プログラム

(一部変更になる場合がございます)

13 : 30 - 13 : 35	開会挨拶
13 : 35 - 13 : 50	表彰概要説明/審査委員/主催機関紹介 サポーター企業説明 ワークライフシナジー賞 特別賞表彰 優秀賞表彰 大賞表彰
13 : 50 - 15 : 30	ワークライフシナジー賞 プレゼンテーション 審査員講評 特別賞 プレゼンテーション 休憩 優秀賞 プレゼンテーション 大賞 プレゼンテーション 審査員講評 閉会挨拶 集合写真撮影

審査員のご紹介

一次審査（書類審査、必要に応じて現地訪問審査を実施）を通過した応募者に対して、面談形式で最終審査を実施し、受賞者の選定及び各賞を決定していただきました。



◇審査員長

一般財団法人日本経済研究所
専務理事

鍋山 徹氏



◇審査員

県立広島大学大学院
経営管理研究科 教授

木谷 宏氏



◇審査員

女性創業応援やまぐち株式会社
代表取締役社長

杉山 敏美氏



◇審査員

ブリリアントアソシエイツ株式会社
代表取締役社長

福島 登美子氏

審査基準

① 事業性に対する評価（市場性、採算性、実現可能性、持続・発展性等）

マーケティング調査や分析等に基づき、顧客、市場、競争環境を把握し、実現可能性の高い計画を立てているか。また、将来的な収支計画を立てているか。

② 革新性に対する評価（新規・独創性、優位性等）

独自の視点に基づいて開発した新しい技術、サービス、商品等により、新たなニーズや市場を掘り起こせる可能性があるか。独創的なサービスや商品により他社との差別化を図っているか。

③ 経営者評価（適性、意欲、経験等）

経営者の情熱やこの先のビジョン、これまでの事業に関連する経験、知識、能力等の有無、経営者として組織を率いていく人物であるか。

ワークライフシナジー賞について

「ワークライフシナジー賞」は、女性起業家の事業にはワークライフバランスに取り組むことにより事業にも生活にも、シナジーが生じている素晴らしいケースが多いことに着目し、創出されました。多様な役割をこなすことで、シナジーを生み出している女性起業家や、これからその道を目指す女性を広く社会にPRし女性の働き方の可能性を広げることを目的としています。

事業規模や成長性、革新性とは異なるワークライフシナジーという視点での表彰は、全国的に見ても他に例がなく、中国地域女性ビジネスプランコンテスト SOERU が先駆者となり広がっていくことを期待しております。日本でも初めての表彰となるため、賞の定義、審査基準制定については、第1回より有識者の方々の助言を得ながら進めております。

大賞

中国経済産業局長賞

人と羊の幸せな共存をもとに、
突出した品質の羊毛製品を販売する

KASAGI MAI
Kasagi Fiber Studio 代表 笠木 真衣

事業概要

羊を飼い、その羊毛を使ったウール製品を販売する。
10年以上かけて、羊毛を製品にする行程(洗浄、紡績、織、生地仕上げ作業など)を自ら試行錯誤して培った専門知識・世界観をもとに、小ロットの機械加工による製品化を実現した。

【目指すこと】

自ら育てた羊の毛を使った品質の高い実用的なウール製品を製造・販売することで、羊毛が持っている繊維のすばらしさと、羊という動物のおもしろさを発見し、人と羊の幸せな共存を目指す。

【特徴】

- ①服地をブランドアイコンとして展開。
新作ウールソックス(5,500円税込)は2021年10月に販売開始、80足以上を販売した。
- ②羊は現在12頭を飼育している。
25頭(工場最小ロット40kgの羊毛生産相当)を目標に頭数を増やし、自家生産羊毛100%の服地を毎年製造できる体制づくりを目指している。
- ③羊毛繊維の本来の性能・手触り・安心感を実現。
原毛の洗い加工を手作業で行い、羊毛を傷つけないことを最優先し、羊毛が本来持っている性能を製品に持ち込むことを大事にしている。
- ④海外に向けて販売したい
今後、ドイツ、カナダ、中国などへの販売を考えている。
- ⑤今後の商品
・インテリア カーペット(ハンドタフト)、椅子・ソファ張り地
・小物 五本指ソックス、ブランケット、手袋、ショール



代表者プロフィール

- 2010年 独学で手織りの勉強をはじめ。
- 2011年 羊毛に出会う。手紡ぎ手織り布地作品の制作を開始。
- 2012年 家畜改良センター十勝牧場でめん羊飼養講習を受講。
- 2013年 羊毛の洗い方を研究。
- 2018年 Kasagi Fiber Studio 立ち上げ。
- 2020年 羊5頭を飼い始める。工業製品の生地MERRYを製作。ジャパン・テキスタイル・コンテスト2020グランプリ(経済産業大臣賞)受賞。
- 2021年 羊12頭に。新作ウールソックスを販売中。



SOERU応募のきっかけ

- ▶ SOERU公式サイトを見て



Kasagi Fiber Studio

〒694-0002 島根県大田市山口町山口360

TEL : 090-8497-1282

E-mail : kasagifiberstudio@gmail.com Web : <https://www.instagram.com/kasagifiberstudio/>

優秀賞

一般社団法人
中国経済連合会長賞

観光人材不足と地域の活性化を 「トラベルパーサー」がサポート

HIRAKAWA MIKA

平川 美香

事業概要

「トラベルパーサー」による観光人材創出及び地域活性化プロジェクト

【トラベルパーサーとは】

観光案内・プライベートツアー・通訳ガイドなど観光案内のスペシャリストを「トラベルパーサー」とし、新しい職業を作ります。

『山口県観光業界が抱える課題』

- ①バスガイドの高齢化・人材不足
- ②外国語が話せるガイド不足
- ③観光資源のプロモーション不足
- ④コロナ禍の影響 等

これらの課題解決のため、2022年「トラベルパーサー」が誕生します。
人口減少が顕著な地方では「交流人口の増加」が地域活性化のために不可欠で、「交流人口の増加」には観光産業の発展が必要です。

【トラベルパーサーの概要】

- ・観光案内スペシャリストを目指し、観光案内の質の向上を図る
- ・観光案内のプラスアルファのサービス提供を目指し、地域の歴史、文化、グルメ情報など、山口県をより知っていただく機会を創出する
- ・旅行者が安心して楽しめる旅のサポートに努める

【事業概要】

<トラベルパーサー手配事業>

旅行業法に基づく観光案内人材の手配

<トラベルパーサー育成事業>

観光案内に関するプロフェッショナル人材の育成



代表者プロフィール

1975年山口県下関市生まれ。

高校卒業後、18歳でバス会社に入社。

退社後、21歳でフリーのバスガイドに転身。

現在は下関市を拠点に活動中。

2022年4月株式会社トラベル・パーサーを
設立予定。



SOERU応募のきっかけ

▶ mirai365 からの紹介



株式会社トラベル・パーサー（2022年4月 設立予定）

TEL : 090-2290-8666

優秀賞

一般社団法人
中国地域ニュービジネス協議会長賞

広島と海外を繋ぐ

－ エクスチェンジとクリエイション －

Adeline Le Mette 株式会社

代表取締役 Le Mette Adeline

事業概要

【L GALLERY - CREATIVE ART SPACE】

広島市中区で、海外のアーティストなどの展示を行うギャラリーを運営する。スペースをレンタルしての展示は行わず、広島でこれまで展示をしたことがないアーティストを中心に代表がセレクトして企画する。また、日本のアーティストを海外のギャラリーやアートイベントに紹介することによって、海外と日本国内に広島の魅力を伝えていく。これらの活動を通じて、異なる文化や、世界観を交換（エクスチェンジ）し、新たな価値観を創造（クリエイション）していきたい。

【L - FASHION x ART】

代表がデザイン・制作を行うジュエリーブランドを展開する。商品をアート作品と同様にとらえ、コンセプトからデザイン、パッケージに至るまで代表が直接手がける。Lギャラリーで展示を行うアーティストとコラボすること等によって、芸術性を重視するファッションアイテムを生み出していきたい。

アーティストの展示を行うギャラリー事業と、自らがアーティストとして制作を行うファッションブランドは、ともに自分にとってなくてはならないものであり、相互の事業からシナジーを生み出せるものと考えている。



代表者プロフィール

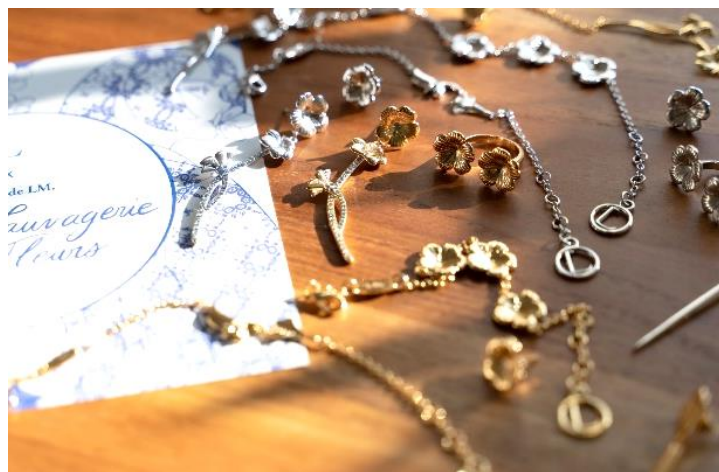
1990年フランス生まれ 広島在住8年。
高校生の頃から日本の文化と美術に興味があり、大学を卒業後広島市立大学に一年間交換留学。

同大学大学院（芸術学部研究科）に進学し、博士後期過程を満期退学。第二の故郷となった広島にて会社を設立。



SOERU応募のきっかけ

▶ 広島経済レポートからの紹介



Adeline Le Mette 株式会社(アデリン ルメテ)

〒730-0051 広島県広島市中区大手町1-1-26 大手町一番ビル307号

TEL : 090-4809-1812 E-mail : bonjour@adelinelemette.com

Web : <https://hiroshima-igallery.com/> <https://adelinelemette.com/>

優秀賞

株式会社日本政策投資銀行
中国支店長賞

和・洋のお茶とハーブが紡ぐ「お茶時間」を世界へ

RICOTTA RUMI

香味園上領茶舗 代表 **リコッタ 瑠美**

事業概要

－江戸時代から続く伝統を守り継ぎ、衰退事業を世界へ－

【現状課題】

- ・津和野町では50年前の観光ブーム以降、廃業や倒産が続き、空き家の増加、雇用減少により少子高齢化が加速（現在48%）
- ・独自文化であったくざら茶も、生産者・原材料減により、守り継いだ暮らしのお茶が消滅危機に
- ・商品企画やパッケージ、販路変更など全てにおいての変化を嫌う先代との戦い、若年層によるお茶離れ

【本事業が目指すこと】

- ・地域経済への還元
生産者やその他観光事業、農業商業連携型の波及効果
- ・伝統・文化の継承と発信
伝統的街並みの維持、文化・観光の魅力発信拠点となる
- ・お茶を暮らしの新しいツールへ
音楽のように気分に合わせて楽しめるティータイムを創造する

【取り組みの概要】

- ・フランス人店主によるくざら茶とハーブのブレンド茶で暮らしに合わせたお茶を提案する
- ・オリジナルのお茶づくりワークショップ#MYCHAによる滞在型観光の強化
- ・観光中心部の空き家を活用した新店舗のオープンを目指し、街並み改善・観光魅力化・集客強化のほか、地元と町外（国外）の年齢・性別・エリアを越えた交流拠点となり、文化の発信・継承と関係人口の増加を目指す



代表者プロフィール

1982年 | 大阪生まれ
大学卒業後リクルートへ入社
住宅/プライダル事業部で企画・営業・プロジェクト&チームマネジメントを担当
2017年 | 父の闘病をきっかけに父の実家である津和野町へ1ターン
2019年 | 家業の香味園上領茶舗を承継
・1児の母
・日本茶アドバイザー
・津和野町日本遺産地域プロデューサーとして町の観光活性化計画にも携わる



SOERU応募のきっかけ

▶ SNSの告知を見て



香味園上領茶舗（コウミエンカミリョウチャホ）

〒699-5605 島根県鹿足郡津和野町後田口519

TEL : 0856-72-0266 FAX : 0856-72-2444

E-mail : tsuwano.zaracha@gmail.com Web : <https://www.tsuwano-zaracha.com/>

特別賞

世界でたった一つの
赤ちゃんとお母さんをつなぐ母乳ジュエリー

TOCHIHARA YUKI

Solid Love 代表 柝原 悠希

事業概要

日本では珍しい“母乳”を材料としたジュエリーの制作・販売

【商品の特性】

オーストラリアにて文化として根付きつつあった母乳ジュエリーに出会い、制作方法を学んだ上で独自の製法を確立。今までは保存することができなかった「母乳」を特別な加工技術で保存することに成功。

- ①母乳ジュエリーは母乳が出る限られた時間にしか制作することができない特別な商品。お母さんの想いを形にすることにより、「母乳育児が終わってしまう」という寂しさを和らげ、卒乳や断乳時の心の支えとなっている。
- ②デザインにもこだわり、長きに渡りご愛用いただける定番デザインを基としながらもトレンドをキャッチし、ターゲットである20代後半～30代に人気の新デザインや限定デザインを販売。

【Solid Loveは下記3点を目指しています】

- ・臍の緒を保管、髪の毛を筆にする文化に並ぶ新たな文化の確立
- ・ジュエリー制作者としてだけでなく、いつでもお母さんたちに寄り添い、支えとなる存在
- ・お母さんから寄せられた出産や母乳育児、子育てに関する情報に加え、産婦人科医、管理栄養士など専門分野を含む情報を集め、プレママへ情報提供する拠点となる



代表者プロフィール

大阪府堺市出身。金融業界にて窓口営業、不動産業界にて秘書を経験。

2008年 オーストラリアへ留学（現地の保育士資格取得、専門学校でビジネスを学ぶ）

2012年 結婚

2013年 長男出産

2014年 母乳ジュエリーに出会う

2016年 長女出産

2017年 オーストラリアでSolid Love 設立

2019年 家族で吉備中央町へ短期日本留学

2020年 家族で吉備中央町へ移住

日本でSolid Love設立



SOERU応募のきっかけ

- ▶ 株式会社中国銀行 吉備高原都市支店からの紹介



Solid Love

〒716-1241 岡山県加賀郡吉備中央町吉川4860-6

TEL : 090-7135-3916

E-mail : solidlove9188@gmail.com Web : <https://www.solidlove.shop/>

特別賞

デジタルファブリケーションを利用したSDGsプロダクト
の開発による顧客の課題解決と魅力の発信
～SDGsをあたりまえの存在に～

OBATA ASUKA

ASNARO 代表 小畑 明日香

事業概要

【ASNAROについて】

歴史ある林業地である鳥取県智頭町で、高性能レーザー加工機を使い、魅力ある商品やノベルティを製造しています。

原材料は、杉・桧などの国産材を中心に、竹、和紙、ジビエレザーや、再生PET素材など、SDGsに配慮した素材を厳選して使用。扱いが難しく手間がかかるため、製造業ではまだまだ敬遠されがちな素材ですが、私たちの強みであるデザイン力と製造ノウハウで、高い品質の製品を作っています。

また、丁寧な聞き取りを通して、顧客の目線に立った商品提案を得意としています。『誰に、何を、なぜ作るのか』という最も大切な『目的』を明確にし、『本当に売れる』商品、『本当に喜ばれる』ノベルティ制作を行っています。

【事業概要】

私たちの強みを活かし、商品デザインを通じて顧客の様々な課題を解決。さらに、ものづくりにSDGs素材を取り入れることで、顧客がSDGsへ取組むきっかけを作り、SDGsの普及と達成を促進します。

「SDGsに関する取り組みとして何をすればいいかわからない」
「商品に新たな付加価値をつけ、販路を広げたい」

そんな悩みを解決します！

〈具体例〉：お土産品の開発支援

地域の見えない価値や想いを言語化し、デザインに落とし込んだお土産品を開発します。ありふれたテーマであっても、地域の歴史や文化、あるいは原材料を組み込むことで、そこにしかない独自性の高い特産品を作ることができます。



代表者プロフィール

大学で森林生態学・林業について学び、卒業後は岡山の内装材メーカーに就職。2016年、国産材のクラフトパーツ・キットをレーザー加工機で製造するあすなろ手芸店を設立。現在は、ASNAROへ社名を変更し、様々な商品開発・ノベルティの受注を開始。今後は、国産材活用をさらに促進・普及するため、県内外の企業・行政と協力し、様々な商品開発に挑戦したい。鳥取ビジネスプランコンテスト2016『とっとり企業女子大賞』受賞



SOERU応募のきっかけ

▶智頭町商工会からの紹介



ASNARO

〒689-1415 鳥取県八頭郡智頭町郷原238 旧山形小学校

TEL : 080-2167-4403

E-mail : info@asunarosyugeiten.com Web : <https://asunarosyugeiten.com/>

ワークライフシナジー賞

～多様性を認め合い、みんなで作る広島お土産～
様々な事情を抱えた人々でも商品製作に参加できるプランの構築

AZUMA RIE

Sakuro 代表 東 利恵

事業概要

【千羽鶴を100%使用した再生紙で作った「紡ぐ」】という商品と【和紙を折鶴にしたアクセサリやチャームである「ORIZURU」】という商品の一部の製作をハンディキャップを抱えた方などに適正な価格で委託。広島県内のお土産店での販売をはじめ、ネットやイベントにて販売を行っております。

商品それぞれに「再生紙の様々な形や色が残った商品に人種や思想などの多様性を認め合う大切さという平和へのメッセージを込めること」や「製作にハンディキャップを抱えた方などに多く関わってもらうことによって更なる価値を加えること」等のコンセプトを持たせ、一つ一つ手作りで心を込めた製作を行っております。また、職人が製作の仕上げを行うことで、商品としてのクオリティを高め、商品を手にしたお客様に満足していただけることも重要視しております。

「広島に生まれ住んでいること」と「自身の経験」と「制作活動」を組み合わせ以下2点の実現を目指します。

- ①ハンディキャップを抱えた方や子育て、介護をしながらでも、適正な賃金をもらって好きな時間に好きな所で働く形を作る
- ②広島の土産物の中でも平和へのメッセージを込めた商品のブランディングを図る

さらに、制作活動のプラットフォームとなる「総合製作所」の設立を目指し、より広く大きな付加価値のある制作活動に努めていきたいと考えております。



代表者プロフィール

広島生まれ、広島育ち。
2015年にアクセサリ制作活動を開始。
長女にハンディキャップがあり、なかなか外に働きに出る事ができず、内職や家業の手伝いをしてきた経験からハンディキャップを抱えた方や子育て、介護をしながらでも、適正な賃金をもらって好きな時間に好きところで働く形を作りたいと2018年にSakuroを開業。



SOERU応募のきっかけ

▶SOERU公式サイトを見て



Sakuro

〒731-3163 広島県広島市安佐南区伴北7-11-25
TEL/FAX: 082-209-6195 携帯: 090-7597-6195
E-mail: sakuro_azuma@yahoo.co.jp Web: <https://www.sakuro.info>

SOERU ソエル サポーター企業のご紹介

SOERUサポーター企業を紹介させていただきます。

当コンテストは、受賞者がこの先のビジネス成長に繋がる「サポート」を得ることで、地域と繋がり、地域と共に育っていくことを目指しています。サポーター企業様、団体様からは、受賞者を中心に様々なご支援をいただく予定です。

ICTビジネス研究会	一般社団法人日本経営士会岡山経営支援センター
株式会社アデリー	日本出版販売株式会社
有限会社アプトプランニング	株式会社ハーストリープラス
株式会社荒谷建設コンサルタント	株式会社八天堂
株式会社harmonie（アルモニー）	株式会社バルコム
EY新日本有限責任監査法人	一般財団法人ひろぎん経済研究所
伊藤忠商事株式会社	ひろぎん証券株式会社
石見空港ターミナルビル株式会社	ひろぎんリース株式会社
株式会社ウィズスタッフサポート	特定非営利活動法人ひろしまNPOセンター
WISやまぐち（女性創業応援やまぐち株式会社）	広島ガス株式会社
国立大学法人岡山大学	株式会社広島銀行
オタフクソース株式会社	NPO法人広島経済活性化推進倶楽部
KDDI株式会社	広島修道大学
独立行政法人国際協力機構 中国センター（JICA中国）	広島女学院大学
株式会社山陰合同銀行	広島信用金庫
ジェットロ広島	国立大学法人広島大学
株式会社システムズナカシマ	広島電鉄株式会社
株式会社ジュンテンドー	株式会社広島ベンチャーキャピタル
一般社団法人女性活躍委員会（SWEet）	株式会社広島リビング新聞社
住友商事株式会社中国支社	ブリリアントアソシエイツ株式会社
株式会社ソアラサービス	breakfast合同会社
株式会社大進本店	株式会社ベネッセホールディングス
田中食品株式会社	起業・創業サポートオフィス ポートインク
株式会社ダブルノット	マツダ株式会社
株式会社中海テレビ放送	株式会社マルシン広告社
株式会社中国銀行	丸紅株式会社
中国電力株式会社	三島食品株式会社
独立行政法人中小企業基盤整備機構中国本部	三井物産株式会社中国支社
株式会社データホライゾン	三菱商事株式会社
デリカウイング株式会社	弁護士法人山下江法律事務所
株式会社電通西日本	両備ホールディングス株式会社
東京海上日動火災保険株式会社	株式会社ワーキンエージェント
東武トップアーズ株式会社	若手起業家支援ビルDioPorte

SOERU サポーター企業のご紹介

次の未来へ。ICTビジネス研究会



株式会社 荒谷建設コンサルタント



石見空港ターミナルビル株式会社

伊藤忠商事株式会社



WITH STAFF SUPPORT
株式会社 ウイズスタッフサポート
労働者派遣事業 第-32-300025 有料職業紹介事業 32-1-300007

WIS やまぐち



日本貿易振興機構(ジェトロ)

株式会社 システムズナカシマ



Enriching lives and the world

「あつらいいな」をカタチにするー
広島シェアオフィス



株式会社ダブルノット





広島大学



Produced by Brilliant Associates



Better Than Hotel



Benesse



株式会社マルシン広告社



mishima



MITSUI & CO.



株式会社ワークインエージェント



プレゼンテーションサポート

広島県在住の中小企業診断士の皆様に、受賞者の発表に関してボランティアで多くのサポートをいただきました。

SOERUは多くの方のご協力により成り立っています。
SOREUに関わる全ての皆様に、心より御礼を申し上げます。

2017年、起業女子応援ナビ@中国地域ネットワーク事業の一環としてSOERUは誕生しました。
これからも、女性の自分らしい起業を応援し続けます。



起業女子応援ナビ@中国地域ネットワーク

構成機関（JIS順 50音順）

合同会社cocoto
鳥取県
公益財団法人鳥取県産業振興機構
鳥取県商工会連合会
島根県
島根県商工会連合会
島根県信用保証協会
公益財団法人しまね産業振興財団
岡山県
公益財団法人岡山県産業振興財団
真庭市
NPO法人輝くママ支援ネットワークぱらママ
株式会社山陽管理
NPO法人女性と子どもの自遊クラブmamanabi
株式会社ソアラサービス

司法書士/行政書士 翔法務事務所
独立行政法人中小企業基盤整備機構
株式会社日本政策金融公庫
株式会社日本政策投資銀行
株式会社ハーストリープラス
廿日市市
広島県
公益財団法人ひろしま産業振興機構
公益財団法人広島市産業振興センター
株式会社広島リビング新聞社
株式会社Hint
山口県
公益財団法人やまぐち産業振興財団
中国経済産業局



【お問い合わせ】

SOERU運営事務局（一般社団法人中国地域ニュービジネス協議会内）
〒730-0017 広島市中区鉄砲町1-20 第3 ウエノヤビル 7F

TEL：082-221-2929

FAX：082-221-6166

E-mail：soeru@cnbc.or.jp

URL：http://soeru2.cnbc.or.jp/

起業女子応援ナビ

検索

facebook
起業女子応援ナビ

